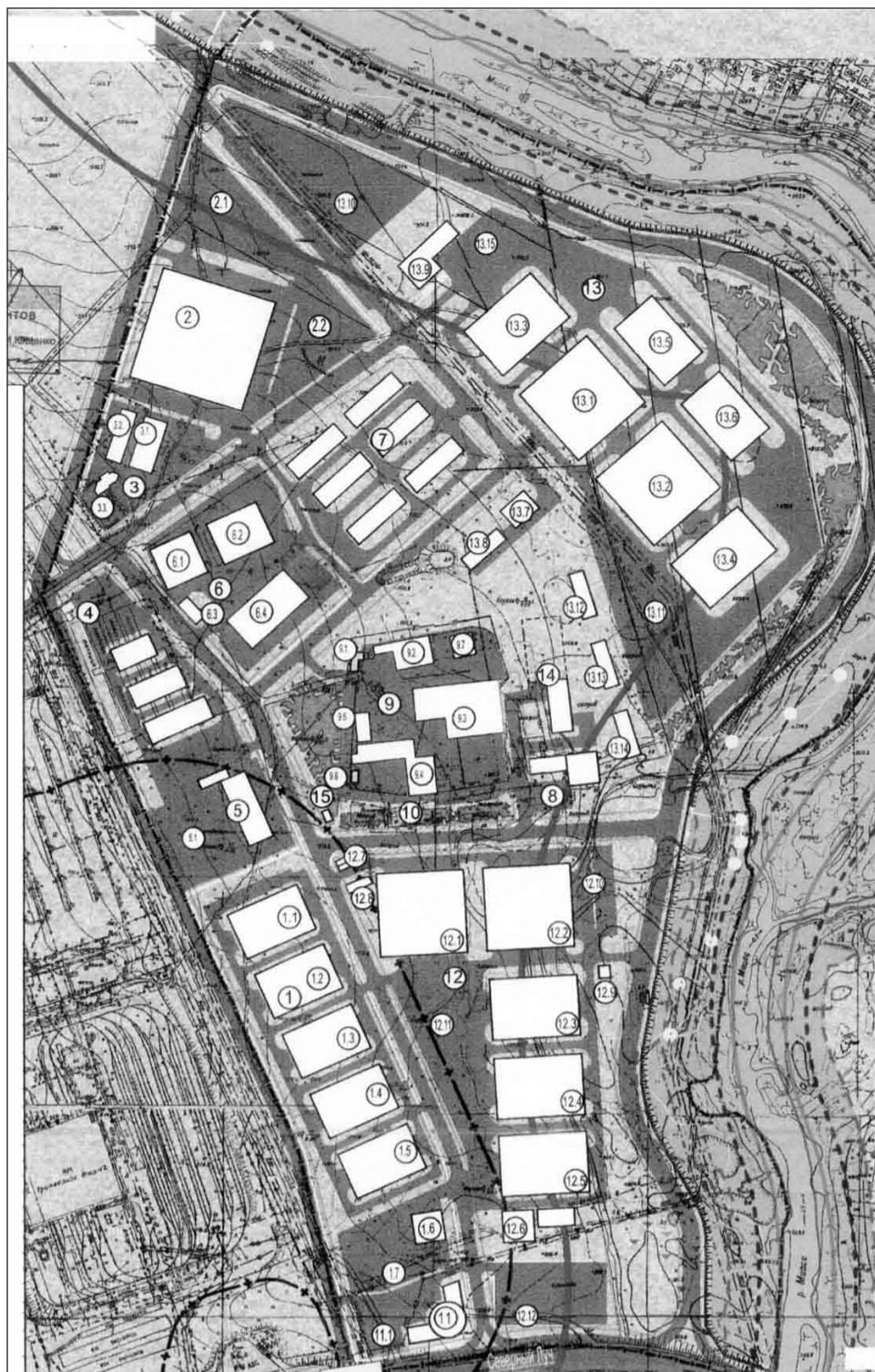


### Экспликация зданий и сооружений

№ п/п	Наименование зданий и сооружений	Количество	Этажность	Площадь участка, га	Площадь застройки, м2	Строительный объем, м3	Примечание
1.	Логистический комплекс			4,74	18 200*		
1.1	Складские помещения класса А+	1	1		3460	44 930	проект.
1.2	Складские помещения класса А+	1	1		3460	44 930	проект.
1.3	Складские помещения класса А+	1	1		3460	44 930	проект.
1.4	Складские помещения класса А+	1	1		3460	44 930	проект.
1.5	Складские помещения класса А+	1	1		3460	44 930	проект.
1.6	Ремонтно-транспортный цех	1	2		900	6300	проект.
1.7	Площадка для отстоя	1	-		1720		проект.
2.	Логистический центр	1	2—3	4,456	12 100*	27 050	проект.
2.1	Парковка легковых автомобилей				2200		
2.2	Парковка легковых автомобилей				1440		
3.	Производственно-выставочный комплекс	1	1	0,630	2150*	18 033	
3.1	Производственный цех	1	1		1130	9000	проект.
3.2	Производственный склад	1	1		750	6240	проект.
3.3	Административное здание с торговыми площадями	1	2—3		270	2793	проект.
4.	Производственная база	1	1	0,067	100*	350	сущ.
5.	Торговый комплекс автозапчастей	1	1—2	3,081	5100*	23 570	проект.
5.1	Парковка легковых автомобилей				870		
6.	Производственная база дорожной техники	1	1	2,276	6600*	88 320	
6.1	Реконструируемый корпус	1	3		1760	26 400	проект.
6.2	Реконструируемый корпус	1	3		2120	31 800	проект.
6.3	КПП	1	1		280	840	проект.
6.4.	Терминал	1	2		2440*	29 280	проект.
7.	Комплекс зданий научно-производственного назначения	4	2	2,374	6480*	58 320	проект.
8.	Пожарное депо	1	2	0,7295	550*	3810	проект.
9.	Производственная база	1	1—2	2,370	6660*	57 910	
9.1	Административное здание	1	2		220	1320	
9.2	Реконструируемый производственный комплекс, в том числе:				1020		
	— гаражи	1	1		370	3300	сущ.
	— цех изготовления прицепов	1	1		650	5850	проект.
9.3	Реконструируемый производственный комплекс, в том числе:	1	1		2910		
	— производственный корпус ремонта грузовых автомобилей	1	1		900	8100	сущ.
	— производственный корпус (механический цех)	1	1		520	4680	сущ.
	— производственный корпус запасных частей	1	1		1140	10 260	проект.
	— склад	1	1		350	3150	сущ.
9.4	Реконструируемый ремонтно-производственный комплекс, в том числе:	1	1		1700		
	— производственный корпус ремонт легковых автомобилей	1	1		1100	9900	сущ.
	— шиномонтажный и моечный комплекс	1	1		600	5400	проект.
9.5	Склад	1	1		290	2610	проект.
9.6	ТП-63(34112)	1	1		60	540	сущ.
9.7	Кемпинг на 10 мест	1	1—2		460	2800	проект.
10.	Участок перспективного озеленения	-	-	0,450			
11.	Торговый комплекс	1	-	0,714	1470*		проект.
11.1	Парковка легковых автомобилей	1	-		350		проект.
12.	Логистический комплекс	1	1	9,438	28 380*		проект.
12.1	Складское помещение класса В	1	1		6400	51 200	проект.
12.2	Складское помещение класса В	1	1		6400	51 200	проект.
12.3	Складское помещение класса А	1	1		4540	45 360	проект.



12.4	Складское помещение класса А	1	1		4540	45 360	проект.
12.5	Складское помещение класса А	1	1		4540	45360	проект.
12.6	Административно-бытовой корпус	1	2—4		1800	18 900	проект.
12.7	КПП	1	1		80	240	проект.
12.8	Пункт охраны правопорядка	1	1		60		проект.
12.9	КПП	1	1		80	240	проект.
12.10	Парковка легковых автомобилей	1	-		1060		проект.
12.11	Площадка для отстоя большегрузных автомобилей	-			2730		проект.
12.12	Парковка легковых автомобилей				1540		проект.
13.	Логистический комплекс			14,283	36 000*		
13.1	Складское помещение класса В	1	1		6400	51 200	проект.
13.2	Складское помещение класса В	1	1		6400	51 200	проект.
13.3	Складское помещение класса А	1	1		4540	44 930	проект.
13.4	Складское помещение класса А	1	1		4540	44 930	проект.
13.5	Складское помещение класса А+	1	1		4540	44 930	проект.
13.6	Складское помещение класса А+	1	1		4540	44 930	проект.
13.7	Административно-бытовой корпус	1	2—3		720	7780	проект.
13.8	Административно-бытовой корпус	1	2—3		630	6800	проект.
13.9	Административно-бытовой корпус	1	2—4		1800	18 900	проект.
13.10	Площадка для отстоя большегрузных автомобилей				2580		проект.
13.11	Площадка для отстоя большегрузных автомобилей				3280		проект.
13.12	Малое предприятие экологически чистого производства	1	1—2	0,78	630	4540	проект.
13.13	Малое предприятие экологически чистого производства	1	1—2	0,75	630	4540	проект.
13.14	Малое предприятие экологически чистого производства	1	1—2	0,83	630	4540	проект.
13.15	Парковка легковых автомобилей				560		проект.
14	Очистные сооружения ливневой канализации	1	1	0,8878	250	6530, в т.ч. под зем. часть 3760	проект.
15	РП	1	1	0,0914	50	600	проект.
	ИТОГО				124 100	10 370	
	ИТОГО				142 490	8020	