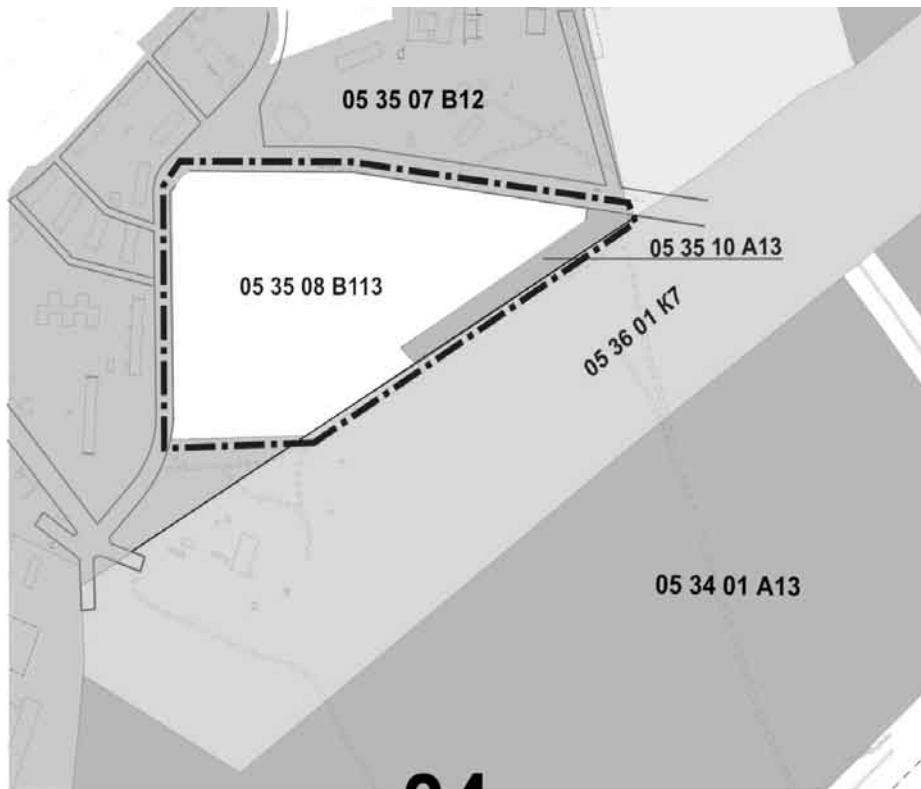


**Приложение к решению  
Челябинской городской Думы  
от 28.06.2011 № 25/24**

**Вносимые изменения в «Правовое зонирование территории  
города Челябинска»**

Граница внесения изменений	Характер вносимых изменений	Номер градостроительной зоны	Градостроительный индекс субзон	
			Действующее зонирование	С учетом изменений
Территория в границах улиц Пионерской, Новой, северной границы санитарно-защитной зоны магистрального водовода в Центральном районе города Челябинска	Изменение границы субзоны 05 35 07 В12 Установление новой зоны 05 35 10 А13 Изменение типа территориальной зоны 05 35 08 В113	05 35	05 35 07 В12	05 35 07 В12
			05 35 08 Б4	05 35 10 А13 05 35 08 В113



Глава города (Председатель городской Думы) С.И. МОШАРОВ.